

BPEL Maestro®

DATA SHEET

Coordine servicios web con BPEL Maestro®

A fin de ayudar a las empresas a implementar sus procesos de negocios habilitados con servicios web, Parasoft desarrollo BPEL Maestro, una plataforma de integración que proporciona un motor runtime de grado de producción BPEL así como un juego de herramientas BPEL. Parasoft BPEL Maestro permite una integración flexible e interoperable de aplicaciones, implementándolas eficiente y robustamente proporcionando una plataforma en la cual se puede lograr hoy una arquitectura orientada a servicio.

Parasoft BPEL Maestro cuenta con pleno soporte para WS-BPEL 2.0. Además, Parasoft BPEL Maestro fue diseñado con la menor cantidad de extensiones propietarias, haciendo muy sencilla su integración a su aplicación (OEM) o ambiente.

Motor runtime de BPEL Maestro®

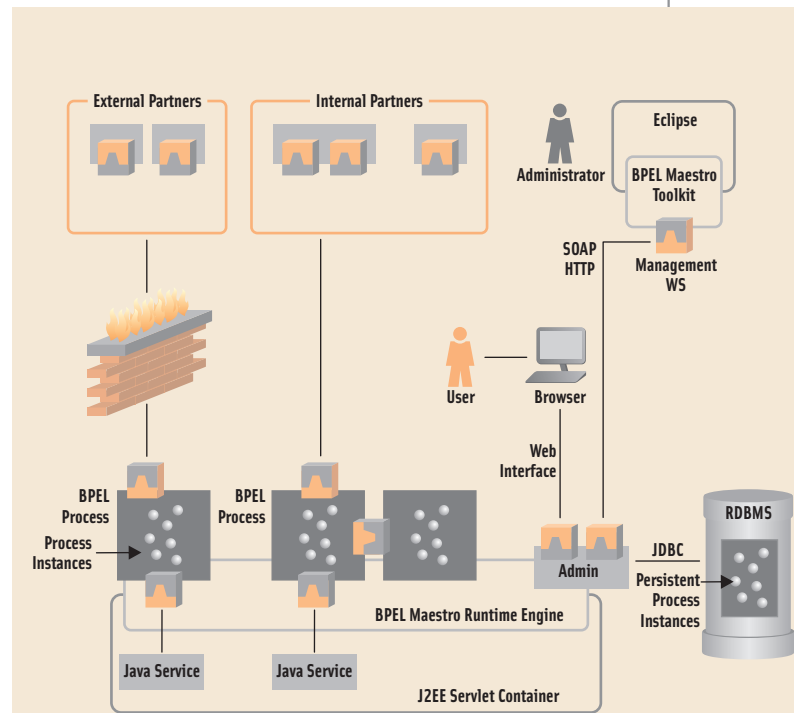
Los procesos de BPEL deben ser ejecutados por un motor runtime que pueda dar soporte a un cierto número de requerimientos. El motor de BPEL Maestro proporciona abstracciones e infraestructura particularmente ajustados a las Arquitecturas Orientadas a Servicio, así como un soporte nativo para estándares de servicio web, así como envío asíncrono de mensajes, persistencia de procesos y modelos transaccionales consistentes con los procesos de largo plazo.

Vista centralizada WSDL de servicios web

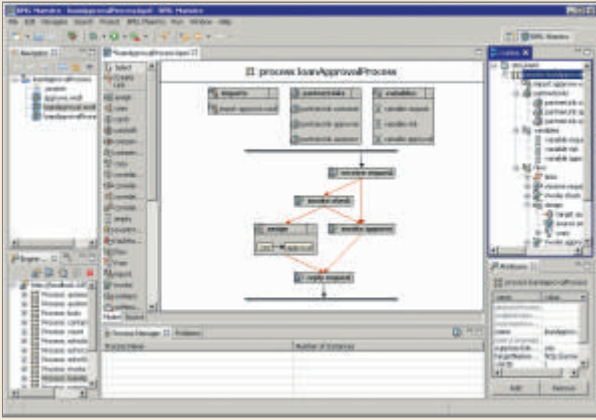
BPEL Maestro implementa una vista centralizada WSDL de servicios web, proporcionando un acercamiento flexible, basado en estándares a la integración de aplicaciones dando soporte a estándares de servicios web tales como WSDL, SOAP, XML, HTTP, JMS, direccionamiento WS y WS-I Basic Profile. Si no se cumple con dichos estándares, una combinación de soluciones monolíticas desarrolladas en casa y el amarre del proveedor a sus soluciones propietarias es inevitable. La característica técnica definitiva de un servicio para BPEL Maestro es que puede ser descrito en un WSDL. Cada intercambio de mensajes es descrito en un proceso BPEL en términos de tipos de puerto y operaciones definidas en el WSDL. Por lo tanto, debido a que el motor runtime de BPEL Maestro está centrado en WSDL y da soporte a estándares de servicio web, se cuenta con una mayor flexibilidad en la capa de envío de mensajes.

Conversaciones dinámicas

A fin de poder coordinar debida y exitosamente los servicios web, los módulos dinámicos deben estar compuestos de interacciones funcionales y dinámicas. Para procesos de negocios simples, los servicios dinámicos son adecuados. Sin embargo, para que procesos más complejos sean capaces de recibir mensajes, deben ser capaces de recordar los puntos salientes desde el inicio de la conversación, en vez de tener que empezar desde cero cuando reciben otro mensaje.



The runtime engine contains multiple process instances. Process instances participate in extended conversations with partners through Web services protocols and persist in a RDBMS.



BPEL Maestro provides an integrated, user-friendly environment for BPEL process authoring.

Características

- Proporciona un soporte completo para WS-BPEL 2.0
- Da soporte a servicios web estándar, incluyendo BPEL, WSDL, SOAP, XML, HTTP, JMS, y direccionamiento WS
- Rastros de auditoría detallados, de los que se pueden extraer datos
- Soporte incorporado de generación de versiones de procesos
- Capacidad de análisis histórico y predictivo
- Correlaciona los intercambios síncronos y asíncronos de mensajes en conversaciones dinámicas extendidas
- Soporte nativo para el estándar BPEL
- Producto BPEL integrado, de ciclo de vida completo que facilita el desarrollo, implementación, pruebas, depuración y monitoreo
- Soporte a modelos transaccionales tanto a transacciones atómicas de corto plazo, como a actividades de negocios de larga duración con compensaciones
- Cumple con el perfil básico WS-I para facilitar la interoperabilidad
- Proporciona persistencia de proceso en el acceso RDBMS a través de JDBC
- Escalabilidad a través de deshidratado y rehidratado automático

Beneficios

- Incrementa la productividad y el retorno en la inversión automatizando operaciones de negocios que anteriormente requerían mano de obra y papelería
- Mejora el nivel de servicio al cliente, racionalizando las transacciones y servicios organizacionales, volviéndolos disponibles 24/7
- Minimiza los costos de implementación, apalancando la infraestructura existente y los servicios web
- Proporciona abstracciones e infraestructura, particularmente orientada a las Arquitecturas Orientadas a Servicios
- Permite implementar una integración de aplicaciones flexible e interoperable de manera eficaz y robusta

Plataformas

- Windows 2000/XP
- Linux
- Solaris

El motor runtime de BPEL Maestro correlaciona los intercambios síncronos y asíncronos de mensajes en conversaciones dinámicas extendidas, permitiendo que los servicios recuerden suficiente contexto para proseguir con las conversaciones como hilos extendidos, en vez de cómo interacciones separadas.

Procesos de larga duración

Una pregunta importante surge al implementar cualquier proceso de servicio web, en particular durante cuanto tiempo se desea que corra el proceso. Resulta que esta pregunta aparentemente inocua tiene importantes ramificaciones para los requerimientos de arquitectura, incluyendo el tipo de envío de mensajes utilizado, la necesidad de persistencia en los procesos, así como el modelo transaccional. BPEL Maestro proporciona las características necesarias para cumplir con todos estos requisitos.

Envío asíncrono de mensajes.

BPEL Maestro da soporte al envío asíncrono de mensajes de dos maneras: con sistemas empresariales de envío de mensajes basados en JMS para un envío asíncrono de mensajes confiable, así como SOAP sobre HTTP con llamadas vía direccionamiento WS para soluciones asíncronas más ligeras.

Persistencia de procesos.

BPEL Maestro proporciona un estado de persistencia de procesos en un RDBMS estándar, accesado a través de JDBC.

Escalabilidad a través de deshidratado.

BPEL Maestro proporciona la infraestructura necesaria para poder manejar eficazmente como se meterán y sacarán de la memoria los procesos de larga duración, automáticamente realizando un proceso de deshidratado y rehidratado para escalabilidad.

Juego de herramientas de BPEL Maestro®

El juego de herramientas de BPEL Maestro basado en eclipse le ayuda a desarrollar, revisar y actualizar rápidamente los archivos de los procesos BPEL así como los documentos relacionados de WSDL y esquema de XML. El editor de Maestro proporciona tres vistas en diferentes niveles de granularidad. La vista de más alto nivel es un diagrama de actividades representado gráficamente que representa el flujo de proceso en general; esta vista proporciona una visualización global coherente basada en diagramas de actividades UML. En el nivel intermedio se encuentra una estructura de árbol que refleja el DOM (Document Object Model, Modelo de Objetos de Documento) del proceso BPEL. En el nivel más bajo se encuentra un editor de texto con énfasis de sintaxis con capacidades de navegación. El juego de herramientas también incluye capacidades de manejo remoto, tales como procesos de despliegue y repliegue en motores runtime, así como intercambio de mensajes con procesos BPEL desplegados. Finalmente, el juego de herramientas cuenta con un depurador completo para depurar procesos BPEL locales o remotos.

www.parasoft.com

Contact info:

Parasoft Corporation, 101 E. Huntington Dr., 2nd Flr., Monrovia, CA 91016

Ph: (888)305.0041, Fax: (626)256.6884, Email: info@parasoft.com